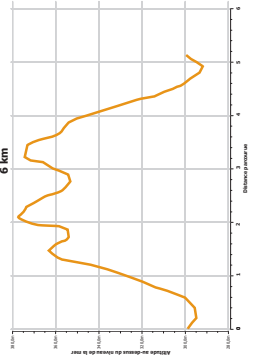
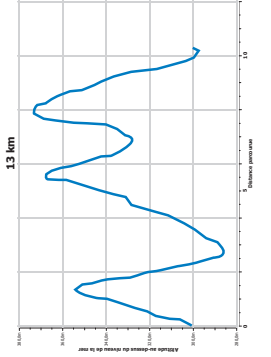
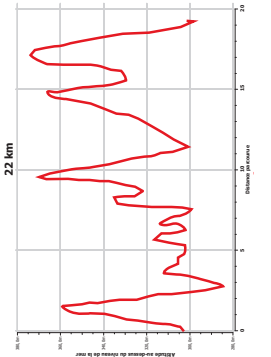
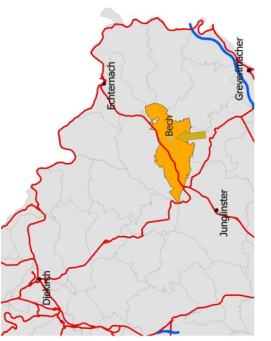
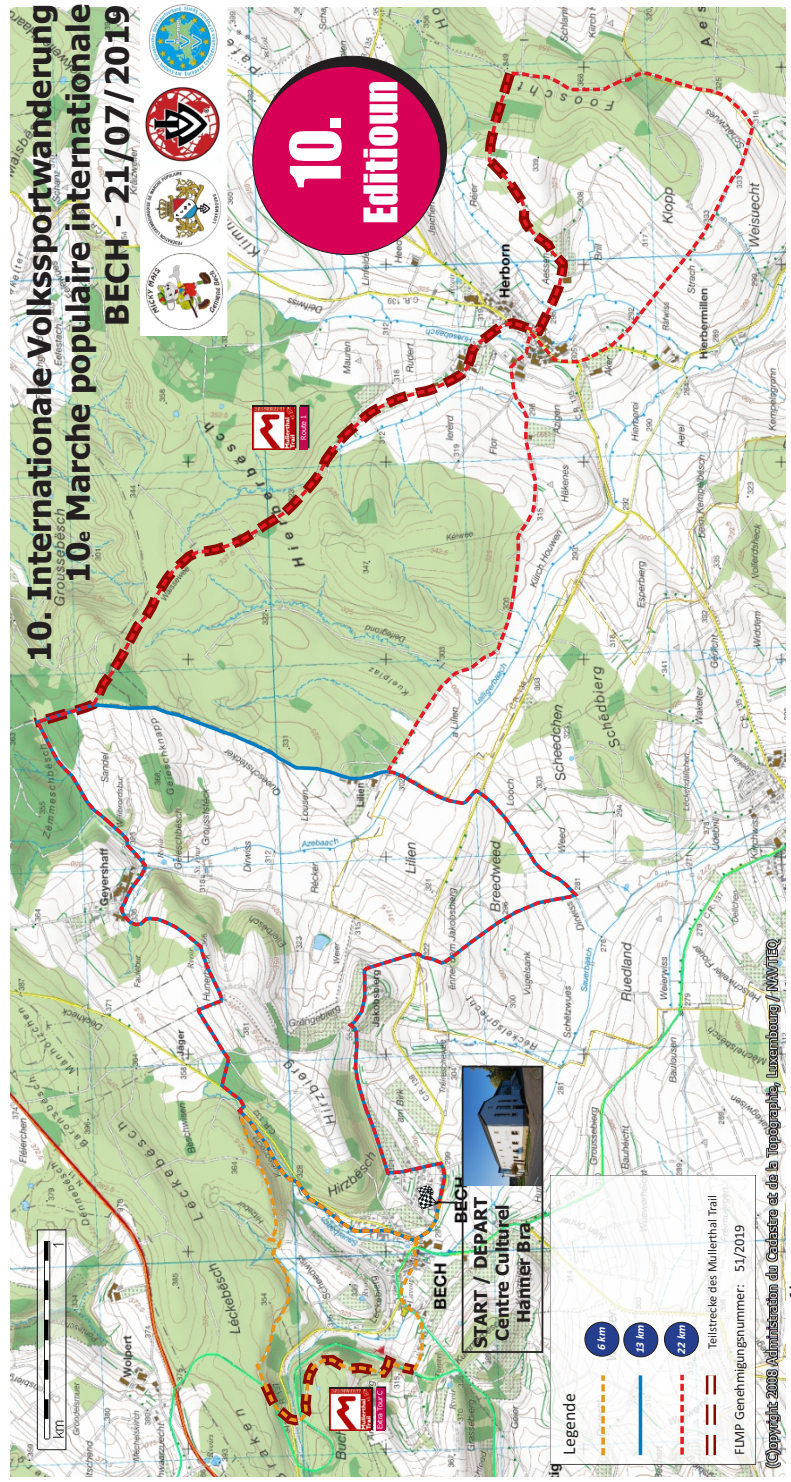


**10. Internationale Volkssportwanderung
10e Marche populaire internationale
BECH - 21/07/2019**

**10.
Edition**



**10. Internationale Volkssportwanderung
10e Marche populaire internationale
Tëschent Bech an Hierber**



Sonntag / Dimanche - 21.07.2019
ënnert dem Patronnage vun der Gemeng BECH



6 km

13 km

22 km

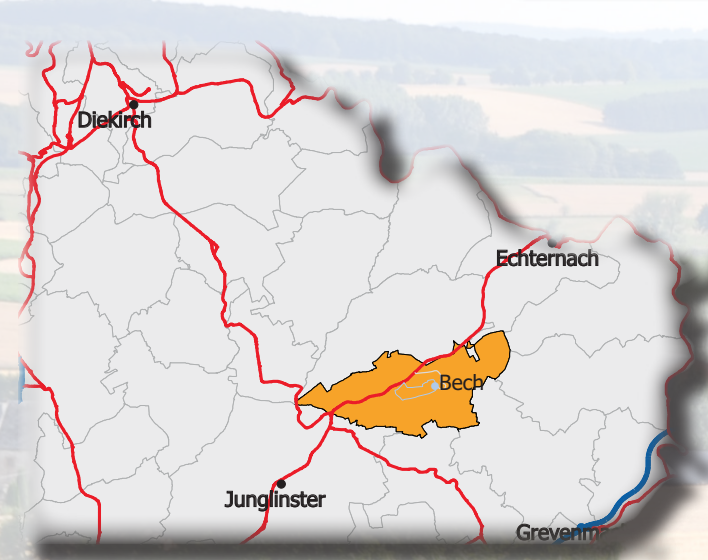


Start + Ziel / Départ + Arrivée:

Centre Culturel Hanner Bra Bech

Wandern Sie - unter anderem auch auf Teilstrecken des Mullerthal Trail durch die schöne Naturlandschaft rund um Bech und Herborn.

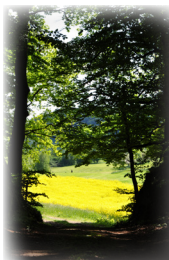
Marchez dans le paysage pittoresque dans les environs de Bech et Herborn - entre autre sur des passages du Mullerthal Trail.



**10.
Edition**

FLMP Genehmigungsnummer: 51/2019
Veranstalter / Organisateur:
Micky Mais Gemeng Bech





10. Internationale Volkssportwanderung 10e Marche populaire internationale Täschend BECH an Hierber

Teilnahme / Participation

Offen für jedermann ohne Sollzeiten
Ouverte à toutes et à tous sans contrôle horaire.

Start und Ziel / Départ et arrivée

Centre Culturel Hanner Bra - Bech

Wanderstrecken / Parcours

6 km, 13 km und 22 km

Startzeiten / Départ

7.00 - 14.00 h (6+13 km) / 7.00 - 12.00 h (22 km)

Kontrollschluss / Dernière arrivée

17.00 h

Startgebühr / Frais de participation

1,50 Euro (IVV-Stempel)

Versicherung / Assurance

Der Veranstalter ist gegen Haftpflichtansprüche Dritter versichert, haftet jedoch nicht für Unfall, Diebstahl, Krankheit oder Unwohlsein. / *L'organisateur est assuré contre les dégâts causés à des tiers. Il décline toute responsabilité en cas d'accident, de maladie, d'indisposition ou de vol.*



Verpflegung / Ravitaillement

An allen Kontrollstellen wird Tee und Wasser kostenlos ausgegeben.

Du thé et de l'eau seront distribué gratuitement aux postes de contrôle.

Hinweise / Observations

Die Veranstaltungen entsprechen den Vorschriften und Reglementen der FLMP im IVV und werden für das internationale Volkssportabzeichen gewertet. *L'organisation correspond aux prescription et règlements de la FLMP dans l'IVV et est prise en considération pour l'insigne IVV.*

Auskünfte - Voranmeldung / Renseignements - Préinscriptions

Marc Mersch Tél : + 352 621 321 276

Mail : mamersch@pt.lu

Nico Weyland Tél : + 352 790741

Mail : weylandn@pt.lu



 GARAGE WEIMERSHIRCH & FILS 42, rue Hiehl (Langwies) L-6131 Junglinster Tél: 789594-30 www.weimerskirch.com	GARAGE MISCHEL Fondé en 1930 www.mischel.lu Centre commercial Laangwies 1 Junglinster Spécialités: Appareils d'entretien Déchouage et à disque "Toro" Systèmes de nettoyage Articles Kewell STIHL	DISTILLERIE MEYERS-SCHMITT AL. Maison 4 L-6225 Heeschbrech 79 04 37	
LEITZ FONDÉ EN 1930 BOULANGERIE-PÂTISSERIE	Restaurant Steimetz Traiteur Party Service 1, Kuelegreucht L. 6231 Bech Tel.: 00352 79 01 06	Immobilière Gaby Biewer 10, route de Luxembourg L-6130 Junglinster Tél.: (+352) 26 78 04 54 Fax: (+352) 26 78 01 89 GSM: (+352) 691 799 900 eMail: gabi@gbw.lu www.immo-biewer.lu	
HUSStec S.A. 9A, rue d'Echternach L-6212 CONSDORF ☎ 79 08 70 / info@huss.lu www.huss.lu	PUNDEL-HOFFELD PUNDEL-ERR Vins et crémants Machtum - Tél. 750276 www.pundel-hoffeld.info	IMMOBILIERE Norbert Eicher s.à.r.l. 6, rue du Marscherwald L-6240 Graulinger B.P. 41 L-6101 Junglinster Tél.: 26 78 00 13 - Fax 78 71 61 GSM 621 169 745 info@immoeicher.lu www.immoeicher.lu	
CHAUSSURES Marcel Faber Echternach 17 rue de la Gare Tel 72 03 76	ASIA RESTAURANT 美食坊 30, route de Luxembourg L-6130 Junglinster Tel.: 26 78 28 32	lalux ASSURANCES Jos Moura Agent Général 11, avenue Lou Heiner L-5627 MONDORF-LES-BAINS Tél: (+352) 26 58 16 34 - Fax: (+352) 26 58 17 55 joseph.moura@lalux.lu - www.assurance-rl.lu	
Eclairages Jos Ries Zone industrielle Kräzenhicht L-6225 ALTRIER Tél.: 79 91 37 / 79 08 58 Téléfax: 79 08 62 INSTALLATIONS ÉLECTRIQUES REPRÉSENTATIONS D'USINE ÉCLAIRAGE PUBLIC	Hôtel Kinnen, Berdorf 2, rue d'Echternach L-6600 Berdorf Adresse e-mail: hotelkinnen@pt.lu Tél.: (00352) 79 01 83 Fax: (00352) 79 01 83 900 http://www.kinnen.lu	holzhaischen ZAC Laangwies L-6131 Junglinster Tél.: 26 78 08 80 Fax: 33 05 26	
Ären Dépositaire WEBER ZONE INDUSTRIELLE - ECHTERNACH Tél: 72 90 10 - Fax: 72 72 70 E-mail: gedrenksbuttek@pt.lu - www.gedrenksbuttek.lu	bolliq Ären Reesbüro zu Echternach 121, route de Luxembourg / L-6562 Echternach Tél.: 72 97 22-1 / Fax: 72 81 58 / www.bolliq.lu	TAVARES DA SILVA Entreprise de Construction Façades et Carrelages www.tavares.lu 32 um Beil L-7653 Heffingen Tel: 87 92 80 Fax: 87 93 90	
Freelance Vins Fins Lenertz Nico Directeur Commercial 8a, Konsdreferstrooss L-6230 Bech Gsm: + 352 621 130 428 tél: + 352 436 842 fax: + 352 432 684 email: freelance@pt.lu www.freelance-vins-lu	D'Micky Mais Gemeng Bech soen hiren Sponsoren en grousse MERCI!	Pépinères et Roseraies Bernard Kintzlé Grand choix en arbres fruitiers et d'ornement, conifères, arbustes, rosiers, plantes vivaces etc. Catalogue illustré avec prix, gratuitement sur envoiement 49, route de Luxembourg L-7330 HEISDORF Tél. 33 01 27 - Fax 33 79 12	
Garage THOMMES Heffingen • Mersch www.thommes.lu RENAULT 			