

18. & 19. Wanderung im Naturpark Our

Start und Ziel / départ et arrivée:

Hoscheid (Centre 2000) 63, rue Principale

Strecken / distances:

5 km; 10 km; 15 km; 20 km

offen für jedermann; ohne Zeitlimit

ouvert à tous sans exceptions; pas de limite de temps

Startzeiten / heures de départ:

5 km, 10 km + 15 km: 6:30 - 14:00 Uhr / heures

20 km: 6:30 - 12:00 Uhr / heures

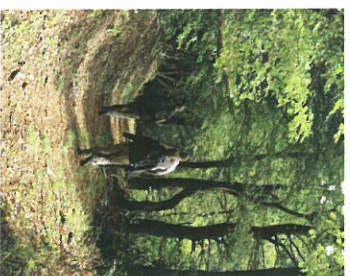
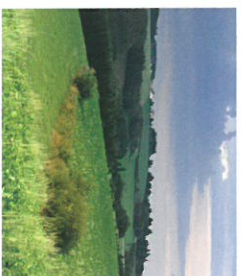
Startgeld / frais d'inscription: 1,50 EUR, IVV Estampille

Kontrollschluss / fin estampillage: 17:00 Uhr / heures

Organisatoren / organisateurs:

Schlännerfitzer Houschent,

Mitglied der / Membre de la FLMF im / dans le IVV



Hinweise

- Die Veranstaltung entspricht den Vorschriften und Reglementen der FLMF im IVV und wird für das internationale Volkssportabzeichen gewertet.
- Mit der Anmeldung erkennt der Teilnehmer die Teilnahmebedingungen an.
- Es handelt sich nicht um eine leistungssportliche Veranstaltung.
- Die Veranstaltung ist gegen Haftpflichtansprüche Dritter versichert.
- Die Veranstalter haften nicht für Urfälle oder Diebstahl.
- Ärztliche Hilfe ist vom Teilnehmer zu bezahlen.
- An den Kontrollstellen wird den Teilnehmern gratis Tee gereicht.
- Die Startkarten müssen die entsprechenden Kontrollstempel aufweisen.
- IVV Stempel am Ziel bei Vorweisung der Kontrollstempel.
- Gegen Entgelt morgens belegte Brötchen und Kaffee am Start.
- Warme und kalte Mahlzeiten.

A noter

- L'organisation correspond aux prescriptions et règlements de la FLMF membre de l'IVV et est prise en considération pour l'insigne IVV.
- Par son inscription, le participant accepte les règles de participation.
- La manifestation ne vise pas la performance sportive.
- La marche est assurée contre le recours de tiers.
- Les organisateurs déclinent toute responsabilité en cas d'accident ou de vol.
- Les frais d'un médecin sont à charge du participant.
- A tous les postes de contrôle distribution de thé gratuit.
- Les cartes de participation doivent contenir les estampilles de contrôle correspondantes.
- Estampille IVV à l'arrivée sur présentation de la carte de contrôle.
- Contre paiement des sandwiches et du café au départ.
- Repas chauds et froids.

Info:

Tel.: +352 92 95 98 - 700 • Fax: +352 92 95 98 - 701

GSM: +352 691 92 95 94 • E-mail: centre.ecologique@sispolo.lu

Coupe Johnny Picard: gestiftet von Ardennes/Eifel (Freizeit und Sportkommission) am Sonntag, den 10. Juni gegen 14:30 Uhr / offerte par Ardennes/Eifel (commission des Sports et Loisirs) dimanche le 10 juin vers 14:30 heures

Übernachtungsmöglichkeit im / Hébergement possible au:
Centre écologique et touristique "Parc Housen"

Track download: www.flmf-ivv.lu

