

# SEMAINE EUROPÉENNE DE LA MOBILITÉ 2019

16-22 SEPTEMBRE

**DIMANCHE • 22 SEPTEMBRE • 10H00 À 18H00**

Boulevard Pierre Dupong à **LALLANGE**



**Randonnée : 75 km** pour cyclotouristes

**Promenade en vélo : 25 km** pour petits et grands

## Animations pour petits et grands :

- Trampoline
- Mur escalade
- Jeux

## Présentations :

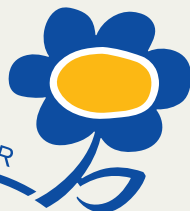
- « Segway »
- « Vël'Ok, äre Vëlo - eise Vëlo »
- « Vël'Ok – e-bike »

## Restauration :

- Grillades et frites
- Cuisine végétarienne
- Gaufres
- Café

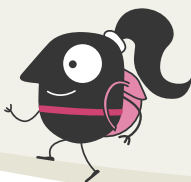
## Concerts :

- 11h30-14h00 **Heavy Petrol**
- 14h30-18h00 **Timeless**



16.-22. SEPTEMBER

**Gitt mat eis!**



L'action est soutenue par:  
« Verkeiersverbond » et « Ministère du Développement  
Durable et des Infrastructures »



ma ville, ma vie

**PacteClimat**

Ma commune s'engage pour le climat

## 09h30

- Randonnée pour cyclotouristes – 75 km (rassemblement 09h00)  
Esch – Mondercange – Ehlange/Mess – Pontpierre – Huncherange – Bettembourg – Hellange – Frisange – Ellange/Gare – Filsdorf – Hassel – Alzingen – Roeser – Peppange – Bergem – Pontpierre – Foetz – Schifflange – Esch

## 10h00

- Promenade en vélo – 25 km (rassemblement 09h45)  
Esch – Mondercange – Sanem – Limpach – Ehlange – Mondercange – Esch

Des boissons et des snacks gratuits sont distribués aux participants.

Tout participant doit être muni de son vélo et doit porter un casque. Les enfants de moins de 14 ans doivent être accompagnés par un adulte. Un service dépannage et de premiers secours est assuré.

**Les départs et les arrivées se font au Boulevard Pierre Dupong.**

**INFORMATIONS** [www.esch.lu](http://www.esch.lu) • [www.vttesch.lu](http://www.vttesch.lu) • Tél.: 26 541 541

## VĚL'OK - ÄRE VĚLO, EISE VĚLO

Le projet « Věl'OK » est connu pour sa mise à disposition de vélos en libre-service sur le territoire de la Ville d'Esch-sur-Alzette. En 2015, ce projet de mobilité douce a connu une extension régionale avec la participation des villes et communes de Bettembourg, Differdange, Dudelange, Sanem, Schifflange, Kayl et Rumelange. Développé en synergie sur les différents territoires, la mise à disposition des vélos est standardisée pour répondre au mieux aux besoins en mobilité des usagers 7 jours sur 7 et toute l'année, les vélos multicolores seront à disposition de tous les habitants et visiteurs et ce gratuitement. Le service comprends 94 stations et quelques 370 vélos dont une grande majorité de vélos électriques. Le projet se veut complémentaire avec les autres moyens de transport respectueux de l'environnement. En collaboration avec la « Mobilitészentral », l'utilisation des vélos se réalise avec la mKaat, carte qui permet d'accéder à différents moyens de transport de mobilité douce au niveau national. Le vélo est un vélo urbain conçu pour la ville exclusivement, la durée de location est limitée à 2 heures et l'utilisation est gratuite pour tous.

[www.velok.lu](http://www.velok.lu) • [www.ciglesch.lu](http://www.ciglesch.lu)  
HELPLINE: 8006 2456



### SOIRÉE PARTICIPATIVE

### « MOBILITÉIT ZU ESCH »

Mardi le **17 SEPTEMBRE**  
de 18H30 à 20H00 à l'Hôtel de Ville - Salle des séances

