

# FLMP goes digital



## Wandercups & Trails mit IVV-Wertung



### JONGLËNSTER TRÉPPEL - CUP

23 Wanderwege quer durch die Gemeinde Junglinster



### FLMP - CFL RAIL & TRAIL - CUP

44 Wanderstrecken von Bahnhof zu Bahnhof



### FLMP - AUTO - PÉDESTRE - CUP LUXEMBOURG

201 Strecken in 5 Regionen von 5 bis 16 Kilometer



### FLMP - CAMINO LUXEMBOURG - TRAIL

182 Kilometer von Lieler bis Schengen auf dem Jakobsweg



### FILANO-WANDERCUP

22 Wanderwege durch die Gemeinden Fischbach, Larochette, Nommern, Aerezdall und Heffingen



### KAYLDALL - CUP

11 Wanderstrecken in den Gemeinden Kayl und Rümelingen

*Alle Wanderstrecken mit IVV-Wertung möglich*

## Gerne begrüßen wir Sie auch:



### AUF 21 PERMANENTEN WANDERWEGEN

Strecken zwischen 5 und 20 Kilometer in verschiedenen Gegenden Luxemburgs einschließlich dem PW-Cup I und II



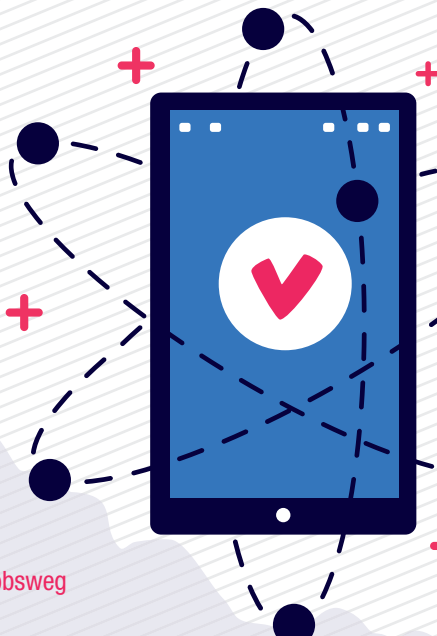
### MULLERTHAL TRAIL - CUP

3 Routen und 4 ExtraTouren auf 188 Kilometer



### ESCAPARDENNE

Von Ettelbruck bis La Roche-en-Ardenne über 159 Kilometer



Weitere Informationen: [www.flmp.lu](http://www.flmp.lu) • Rubrik Cups/Trails oder IVV Permanents  
Tel.: +352 691 30 26 87 während den Bürostunden • Mail: [flmp@pt.lu](mailto:flmp@pt.lu)