

# FLMP goes digital



## Cups & Trails avec validations IVV



### JONGLËNSTER TRÉPPEL - CUP

23 randonnées à travers la Commune de Junglënster



### FLMP - CFL RAIL & TRAIL - CUP

44 itinéraires de gare en gare



### FLMP - AUTO - PÉDESTRE - CUP LUXEMBOURG

201 circuits de 5 à 16 kilomètres dans les 5 régions de Luxembourg



### FLMP - CAMINO LUXEMBOURG - TRAIL

182 kilomètres de Lieler à Schengen sur les chemins de Saint-Jacques de Compostelle



### FILANO-WANDERCUP

22 randonnées à travers les communes de Fischbach, Larochette, Nommern, Aerenzdall et Heffingen



### KAYLDALL- CUP

11 parcours dans les communes de Kayl et Rumelange

*Tous les parcours possibles avec validation IVV*

## Bienvenue également :



### AUX 21 CIRCUITS PERMANENTS

Parcours entre 5 et 20 kilomètres dans les différentes régions du Luxembourg y compris les PW-Cup I et II



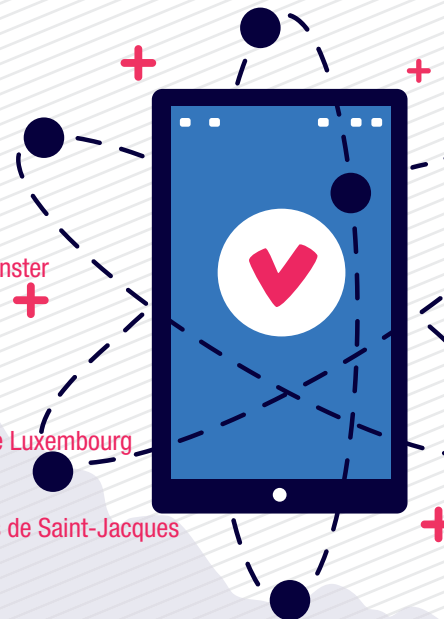
### MULLERTHAL TRAIL - CUP

3 tours et 4 extra-tours sur 188 kilomètres



### ESCAPARDENNE

D'Ettelbruck à La Roche-en-Ardenne sur 159 kilomètres



Pour toutes informations : [www.flmp.lu](http://www.flmp.lu) • rubrique Cups/Trails ou IVV Permanents  
Tél. : +352 691 30 26 87 pendant les heures de bureau • Mail : [flmp@pt.lu](mailto:flmp@pt.lu)