

# Fédération Luxembourgeoise de Marche Populaire asbl



Membre du Comité Olympique et Sportif Luxembourgeois (COSL)  
Membre de la Fédération Internationale des Sports Populaires (IVV)

B.P. 56 · L-9201 Diekirch · Internet: [www.flmp-ivv.lu](http://www.flmp-ivv.lu) · e-Mail: [flmp@pt.lu](mailto:flmp@pt.lu) · GSM: 621 500 677



Réf: FLMP-2009-143

## FLMP NEWSLETTER Nr. 5 - Dez 2009

### Einladung für den FLMP Jahreskongress am 27. Februar 2010 in Echternach

Dieselbe wird Ende Januar 2010 an alle Vereine verschickt. Zwecks Koordinierung und Aufstellen des Kongressablaufes bittet der FLMP Verwaltungsrat, gemäß Artikel 17 der FLMP Statuten

« toute proposition adressée par lettre recommandée par un membre...avant l'assemblée générale au conseil d'administration, doit être ajoutée à l'ordre du jour »

eventuelle Vorschläge (**eingeschriebener Brief**) bis zum 10. Januar 2010, einzuschicken. (Boîte Postale 56, L-9201 DIEKIRCH)

### FLMP Kalender 2011

Beiliegend finden Sie den provisorisch aufgestellten Kalender 2011, aufgestellt nach der ersten Priorität und dem Wunsche auch einen 2ten Sonntag zu belegen. Nicht alle Vereine hatten am Referendum teilgenommen, angenommen wurde daher, dass dieselben einen 2ten Sonntag nicht wünschten. Nach Erhalt der Wünsche für die 2te Veranstaltung wird der Kalender 2011 aufgestellt und in der FLMP Generalversammlung am 27.02.2010 in Echternach vorgestellt und verabschiedet.

### METER FIR METER

Der Pressekonferenz im INS mit dem Sportminister Romain Schneider und den Vertretern des Sport- und Gesundheitsministeriums sowie dem Experten von RTL war, laut Pressemitteilungen, ein voller Erfolg.

Insbesondere war man überrascht ob der zahlreichen Präsenz der FLMP Vereine, ihnen alle gehört daher ein großes Lob.

Ab 4. Januar 2010 wird die nationale Marketing Kampagne METER FIR METER – Mir gin bis op de Mound – offiziell in Betrieb genommen mit der Eröffnung der RTL Internetseite [www.goen2010.rtl.lu](http://www.goen2010.rtl.lu).

„Komm géi mat op de Mound“, eine Initiative, welche alle Einwohner Luxemburgs anspricht um mitzumachen.

Um der Kampagne unseren nötigen **push** mitzugeben, wird ab Januar 2010 bei den IVV Veranstaltungen ein FLMP INFO STAND METER FIR METER aufgerichtet. Alle Teilnehmer an einer IVV Wanderung, welche keinem Verein angehören und nicht FLMP lizenziert sind, sollten an diesen FLMP Info-Stand weitergeleitet werden. Vertreter des FLMP Zentralvorstandes informieren diese „NEUEN“ über Sinn und Zweck der Wanderaktivität, stellen Wanderpässe aus und versuchen die interessierte Teilnehmer zu einer FLMP Lizenz und Vereinszugehörigkeit zu bewegen.

Was müssen die Vereine tun?

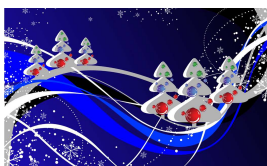
- Platz für einen FLMP INFO Stand vorsehen,
- Nach der Wanderung die gewanderten Km mitteilen, da diese Zahl vom FLMP Sekretariat an RTL übermittelt wird und somit der KM Stand RTL bis zum Mond aktualisiert wird.

Wie kann man die IVV Wanderung KM ausrechnen?

z.b. bei der FLMP Wanderung Marche de Noël am 19.12.2009 hatten 1246 Wanderer aus dem In- und Ausland teilgenommen. Nur ein Teil der Teilnehmer hatte ihre Startkarten abstempeln lassen. Im IVV Stempel Korb wurden alle abgegebene Karten gezählt und folgendes Resultat ausgerechnet:

Teilnahme an der 5 km Wanderstrecke	: 34 %	. <b>umgerechnet auf alle Teilnehmer</b>
10 km Wanderstrecke	: 36 %	<b>die gewandert sind konnte ein Total</b>
15 km Wanderstrecke	: 30 %	<b>von insgesamt: 12.210 km ermittelt werden.</b>

Vereine welche die gewanderten KM Zahl genauer errechnen wollen, können dies an Hand von Kontrollzetteln welche auf jeder Kontrolle ausgefüllt werden. Gut organisierte Vereine tätigen diese Methode schon länger und wissen genau wie viel Wanderer auf der 5 Km, 10 oder 20 Km Strecke waren. Die gesammelte Zahlen helfen dem Verein zu wissen, wie viel Wanderer auf jeder Kontrolle vorbeikommen resp. wie viel Getränke, Brötchen usw. dann auf diesen Kontrollen bereitzustellen sind. Einfacher geht es mit Zählstempel oder Handzähler.



Den FLMP Comité wünsch schön Feierdeeg an vill Glück am Neie Joër